



6

# LES SUPERS SOIGNANTS MÈNENT L'ENQUÊTE

Sachez ALERTER:

- Le SAMU/Centre 15 si signe de gravité
- Le professionnel libéral (Médecin, Infirmier, Kiné)
- La famille
- Le Référent parcours 06.81.79.81.00



1

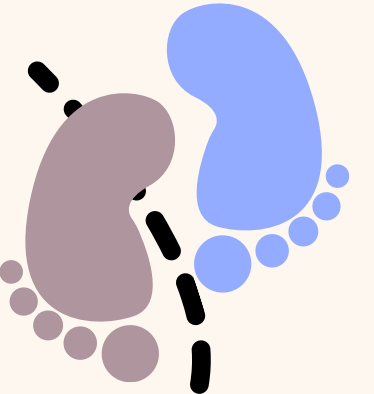


5



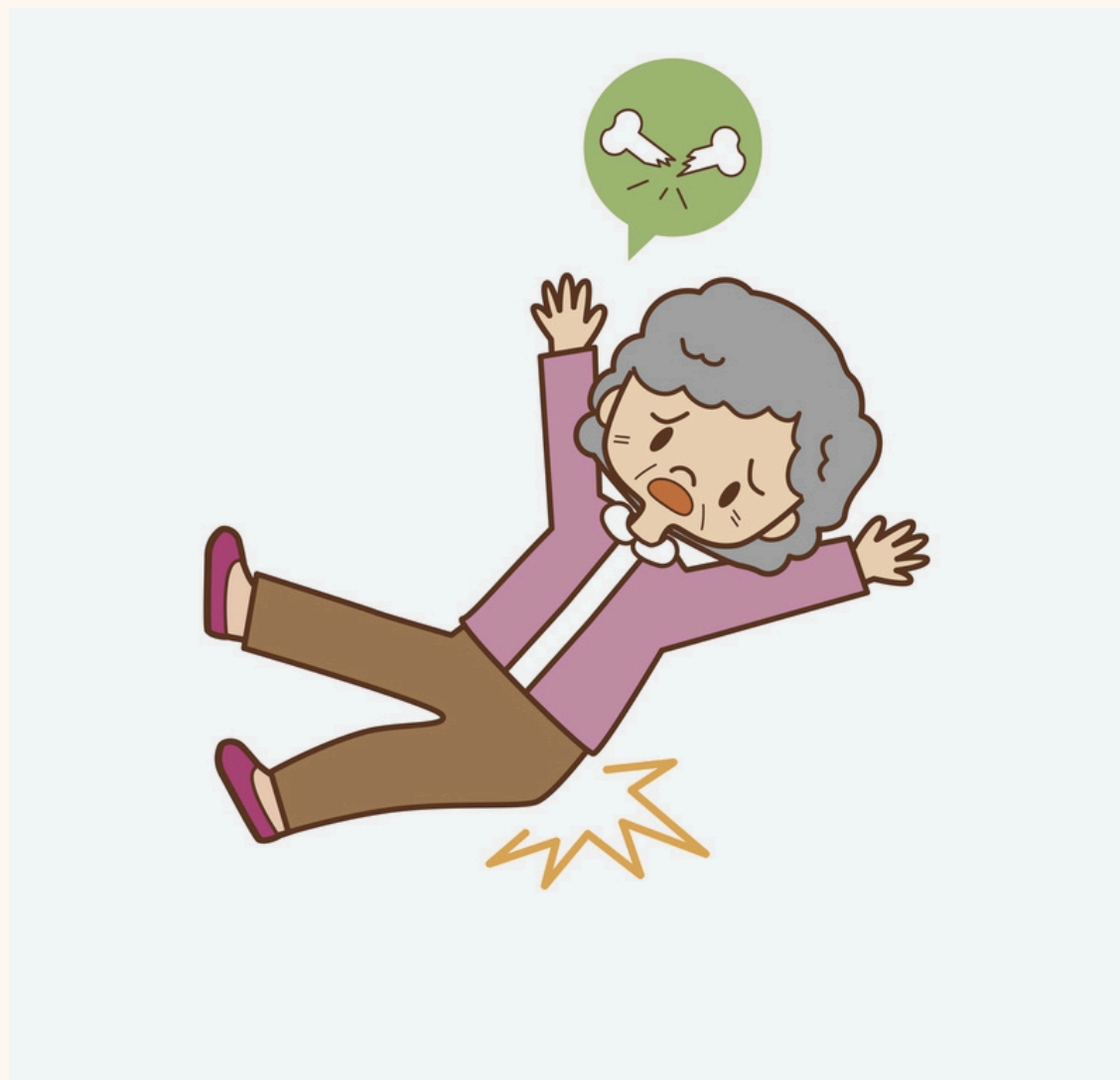
Sachez évaluer les signes de gravité:

- Douleur
- Déformation d'un membre
- Syndrome post-chute (peur de retomber)
- Désorientation
- Malaise
- Plaie
- Station prolongée au sol
- Impotence fonctionnelle
- ASSURE DOMICILE



2

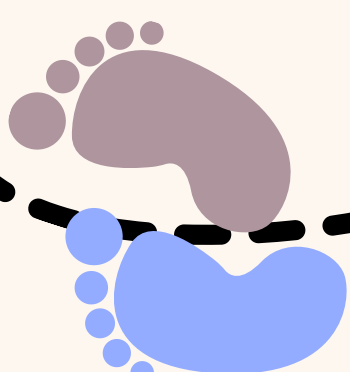
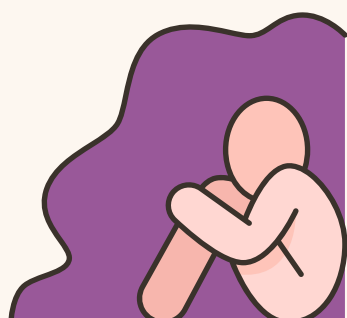
Vous connaissez parfaitement votre bénéficiaire, vous êtes souvent son confident. Vous êtes le 1er maillon du repérage et acteur de la prévention



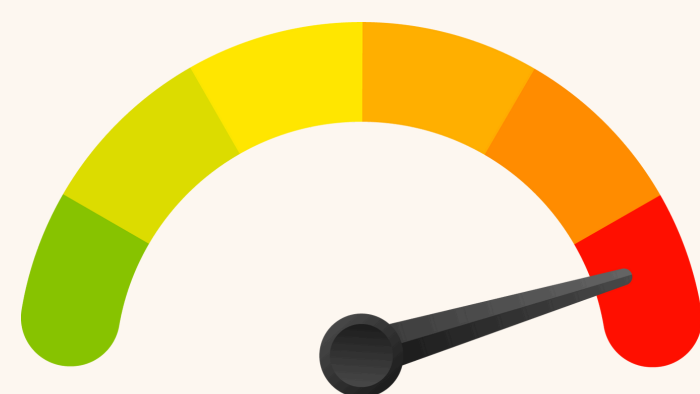
4

Sachez repérer les risques de chute:

- Mauvaise acuité visuelle, mauvaise audition
- Polymédication
- Isolement social et familial
- Encombrement du domicile
- Dénutrition
- Sédentarité
- Mauvais chaussage



3



RISK

Facteurs de risque:

- Identifier s'il y a eu une chute dans l'année
- Est-ce que la personne est instable en se mettant debout ou en marchant?
- Est-ce que la personne a peur de tomber?



